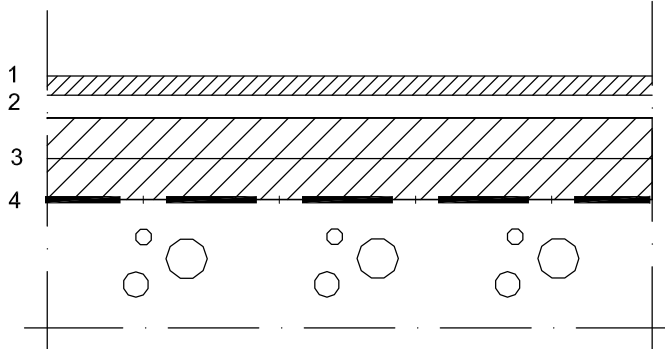


Rakenneleikkaus 1:5



HOLSTILA
LIIKUNTALATTIAT



HARO BERLIN 13F

ALUEJOUSTAVA TYYPPI 4, EN 14904 HYVÄKSYTTY

- | | | |
|---|---|---------|
| 1 | Haro Urheiluparketti Premium
- pintavaihtoehdot:
- tammi, Brinell-kovuus 3,5
- saarni, Brinell-kovuus 4,0
- kanadalainen vaahtera, Brinell-kovuus 4,7
- kulutuskerros 3.6mm
- korkean kulutuskeston Permador® - tehdaskäsittely | 12,6 mm |
| 2 | Haro alusrakenne
- koko 4000x80x15mm | 15,0 mm |
| 3 | Haro kaksoisrakenteinen joustinpalkki
- koko 4000x60x54mm | 54,0mm |
| 4 | Kosteussulku | |

Rakennekorkeus

81,6 mm

FIBA-hyväksyntä

Tekniset vaatimukset / SFS - EN 14904	
Pallon pystykimpoavuus (pomppu)	100%
Pyöräkuorman kestävyys	1500N
Peilikilto	36
Painuman kestävyys	<0,1mm
Kulutuskestävyys	31mg

Käyttöturvallisuuden vaatimukset / SFS - EN 14904	
Kitka	95
Iskunvaimennuskyky (voiman palautus)	58%
Pystysuuntainen muodonmuutos	3,1mm

Alustavaatimukset:

Tilaja vastaa pohjasta. Alustan koneellinen ilmanvaihto mahdollista. Betoni, joka on hiottu ja imuroitu, tarvittaessa tasoitettu. Betonin suoruus 2 m / ± 3 mm. Betonin kosteus max. 75/85% (RYL 2013). Ilman kosteus 35-60% (RYL 2013).

Käyttökohteet:

Monitoimikäyttö, palloilu ammattikäyttö