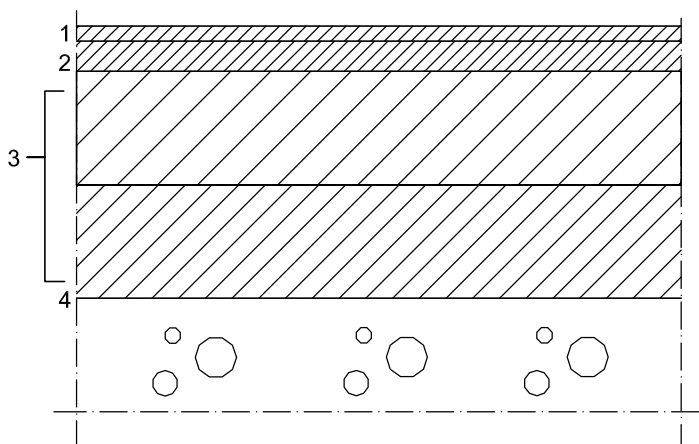


Rakenneleikkaus 1:1



HOLSTILA
LIIKUNTALATTIAT



CONICA CONIPUR CE PROTECT+

YHDISTELMÄJOUSTAVA TYYPPI 4, EN 14904 HYVÄKSYTTY

Saumaton sandwich-rakenne

1	PU-pinta, vesipohjainen	2 mm
2	Joustinkerros, 100% palautuva	4 mm
3	Conipur WBI (Uno 30) - kantava-jakava kerros, - syväpontattu koivuvaneri	15 mm
	- joustinkerros, P.U. Foam	15 mm
4	Kosteussulku	

Rakennekorkeus

36 mm

ISO 9001:2000 laatusertifikaatti

ISO 14001 ympäristösertifikaatti

BWF, FIBA, IHF- hyväksyntä

Tekniset vaatimukset / SFS - EN 14904	
Pallon pystykimpoavuus (pomppu)	97%
Pyöräkuorman kestävyys	1500N
Palokäyttiäytyminen	C _s -s1
Peilikiilto	24%
Painuman kestävyys	0,16mm
Kulutuskestävyys	31mg
Formaldehydipäästö	luokka E1
Pentakloorifenolipitoisuus	luokka E1
Iskunkestävyys	hyväksytty

Käyttöturvallisuuden vaatimukset / SFS - EN 14904	
Kiika	98
Iskunvaimennuskyky (voiman palautus)	58%
Pystysuuntainen muodonmuutos	4,0mm

Alustavaatimukset:

Tilaaja vastaa pohjasta. Betoni, joka on hiottu ja imuroitu, tarvittaessa tasoitettu. Betonin suoruus 2 m / ± 3 mm. Betonin kosteus max. 75 / 85% (RYL 2013).

Käyttökohteet:

Monitoimikäyttö, palloilu ammattikäyttö