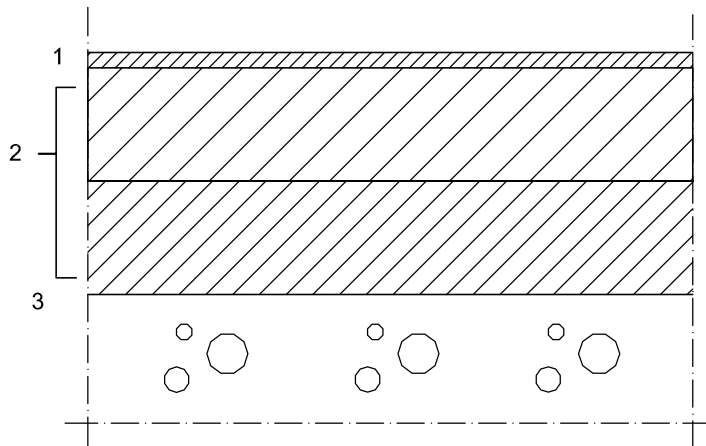




HOLSTILA
LIIKUNTALATTIAT

Rakenneleikkaus 1:1



CONICA CONIPUR AE PROTECT+

ALUEJOUSTAVA TYYPPI 4, EN 14904 HYVÄKSYNTÄ

Saumaton sandwich-rakenne

- | | | |
|---|---|-------|
| 1 | PU-pinta, vesipohjainen | 2 mm |
| 2 | Conipur WBI (Uno 30) - kantava-jakava kerros,
syväpontattu koivuvaneri | 15 mm |
| | - joustinkerros, P.U. Foam | 15 mm |
| 3 | Kosteussulku | |

Rakennekorkeus

32 mm

ISO 9001:2000 laatusertifikaatti

ISO 14001 ympäristösertifikaatti

BWF, FIBA, IHF- hyväksyntä

Tekniset vaatimukset / SFS - EN 14904	
Pallon pystykimpoavuus (pomppu)	97%
Pyöräkuorman kestävyys	1500N
Palokäyttäytyminen	C _s -S1
Painuman kestävyys	0,22mm
Kulutuskestävyys	32mg
Formaldehydipäästö	luokka E1
Pentakloorifenolipitoisuus	luokka E1
Iskunkestävyys	hyväksytty

Käyttöturvallisuuden vaatimukset / SFS - EN 14904	
Kitka	102
Iskunvaimennuskyky (voiman palautus)	55%
Pystysuuntainen muodonmuutos	3.3mm

Alustavaatimukset:

Tilaaja vastaa pohjasta. Betoni, joka on hiottu ja imuroitu, tarvittaessa tasoitettu. Betonin suoruus 2 m / ± 3 mm. Betonin kosteus max. 75 / 85% (RYL 2013).

Käyttökohteet:

Monitoimikäyttö, palloilu ammattikäyttö