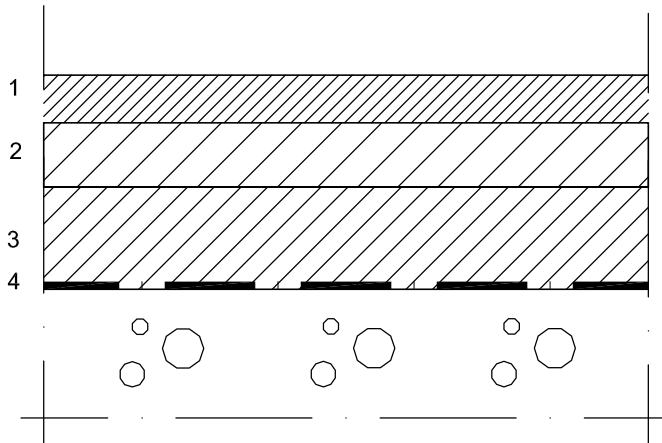




HOLSTILA
LIIKUNTALATTIAT

Rakenneleikkaus 1:2



HARO STOCKHOLM 10 F

ALUEJOUSTAVA TYYPPI 4, EN 14904 HYVÄKSYTTY

- | | | |
|---|---|---------|
| 1 | Haro Urheiluparketti Premium-moduuli | 12,6 mm |
| | - pintavaihtoehdot: | |
| | - tammi, Brinell-kovuus 3,5 | |
| | - saarni, Brinell-kovuus 4,0 | |
| | - kanadalainen vaahtera, Brinell-kovuus 4,7 | |
| | - kulutuskerros 3,6mm | |
| | - korkean kulutuskeston Permadur® - tehdaskäsittely | |
| 2 | Haro - alusrakenne | 17,0 mm |
| | - koko 4000x96x27mm | |
| 3 | Haro - joustopalkki | 27,0mm |
| | - koko 4000x96x27mm | |
| 4 | Kosteussulku | |

Rakennekorkeus

56,6 mm

FIBA-hyväksyntä.

Tekniset vaatimukset / SFS - EN 14904	
Pallon pystykimpoavuus (pomppu)	97%
Pyöräkuorman kestävyys	1500N

Käyttöturvallisuuden vaatimukset / SFS - EN 14904	
Kitka	82
Iskunvaimennuskyky (voiman palautus)	63%
Pystysuuntainen muodonmuutos	3,3mm

Alustavaatimukset:

Tilaaja vastaa pohjasta. Alustan koneellinen ilmanvaihto. Betoni, joka on hiottu ja imuroitu, tarvittaessa tasoitettu. Betonin suoruus 2 m / ± 3 mm. Betonin kosteus max. 75/85% (RYL 2013). Ilman kosteus 35-60% (RYL 2013).

Käyttökohteet:

Monitoimikäyttö, palloilu ammattikäyttö