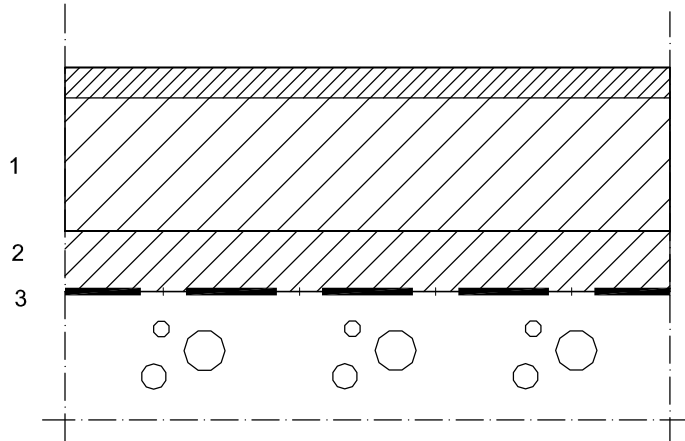




HOLSTILA
LIIKUNTALATTIAT

Rakenneleikkaus 1:1



HARO HELSINKI 10 TOP 3

ALUEJOUSTAVA TYYPPI 4, EN 14904 HYVÄKSYTTY

- | | | |
|---|---|---------|
| 1 | Haro Urheiluparketti Premium-moduuli | 21,6 mm |
| | - esivalmistettu 9mm vaneri BFU100, kuormaa jakava kerros | |
| | - pintavaihtoehdot: | |
| | - tammi, Brinell-kovuus 3,5 | |
| | - saarni, Brinell-kovuus 4,0 | |
| | - kanadalainen vaahtera, Brinell-kovuus 4,7 | |
| | - korkean kulutuskeston Permadur® - tehdaskäsittely | |
| 2 | Haro - joustinkerros, uiva rakenne | 8.0 mm |
| 3 | Kosteussulku | |

Rakennekorkeus

29,6 mm

FIBA-hyväksyntä.

Tekniset vaatimukset / SFS - EN 14904	
Pallon pystykimpoavuus (pomppu)	101%
Pyöräkuorman kestävyys	1500N
Peilikilto	36
Painuman kestävyys	<0,1mm
Kulutuskestävyys	31mg

Käyttöturvallisuuden vaatimukset / SFS - EN 14904	
Kitka	95
Iskunvaimennuskyky (voiman palautus)	54%
Pystysuuntainen muodonmuutos	2,5mm

Alustavaatimukset:

Tilaja vastaa pohjasta. Betoni, joka on hiottu ja imuroitu, tarvittaessa tasoitettu. Betonin suoruus 2 m / ± 3 mm. Betonin kosteus max. 75/85% (RYL 2013). Ilman kosteus 35-60% (RYL 2013).

Käyttökohteet:

Monitoimikäyttö, palloilu ammattikäyttö